

# **ETAT DES LIEUX EN AQUITAINE**

## **DMP (Tab.30) / FIVA**



**DONNEES ISSUES DU**

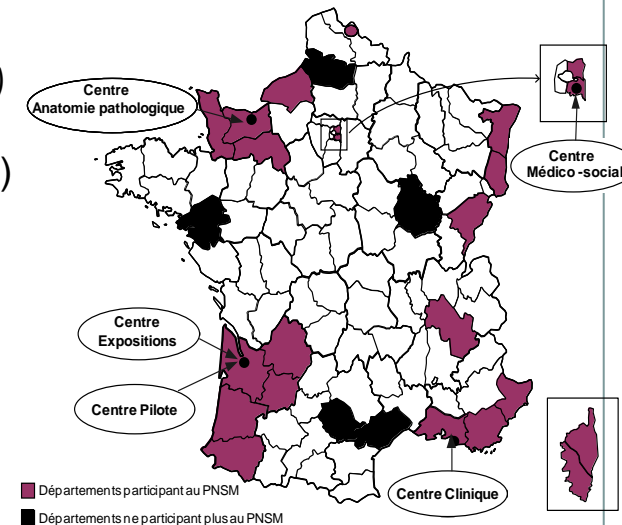
**PROGRAMME NATIONAL DE**

**SURVEILLANCE DU**

**MESOTHELIOME**

# Programme PNSM

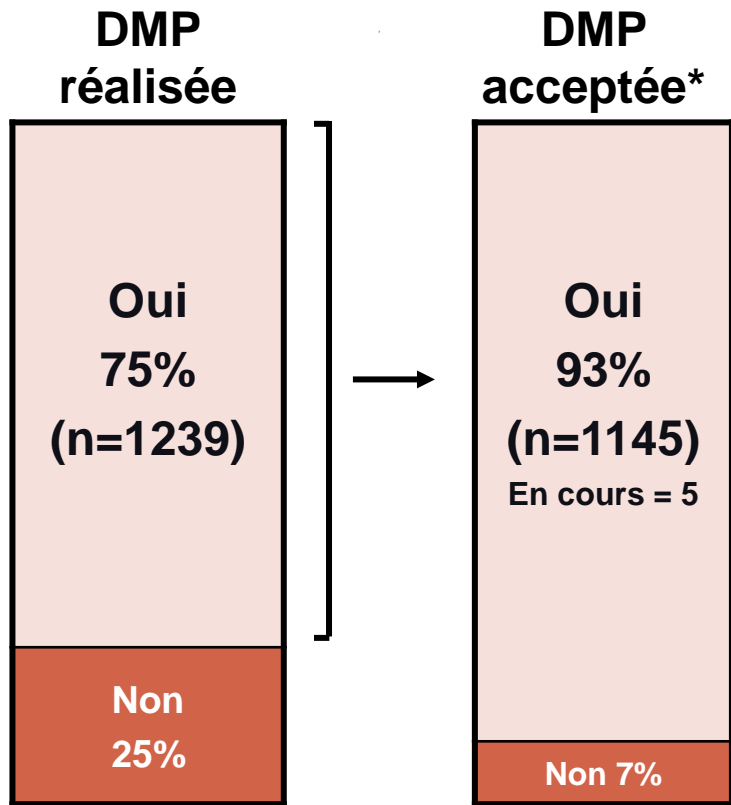
- Mise en place en 1998 à la demande de la DGS et DGT
- Coordination : InVS-DST / Financement : DGS, DGT, InVS
- Objectif : surveillance épidémiologique des effets de l'amiante sur la santé de la population à travers le suivi permanent du mésothéliome
- Organisation :
  - Monitoring de l'ensemble des données du PNSM (*InVS-DST, Bordeaux*)
    - Zone géographique : 20 dépts + Lille (1/4 France)
    - Participation du réseau Francim depuis 1998 (7 dépts actuellement)
  - Confirmation du diagnostic des cas :
    - Groupe Mésopath (*CHU Caen*)
    - Groupe d'experts cliniciens (*Hôpital Nord Marseille*)
  - Enquête auprès des cas
  - Evaluation de l'exposition professionnelle (*Essat-LSTE, Bordeaux*)
  - **Suivi du processus de reconnaissance en maladie professionnelle et Fiva** (*Institut interuniversitaire de médecine du travail, Créteil*)
  - Registre multicentrique à vocation nationale (*CHU Caen*), qualifié par le CNR depuis 2006 (Mésonat)



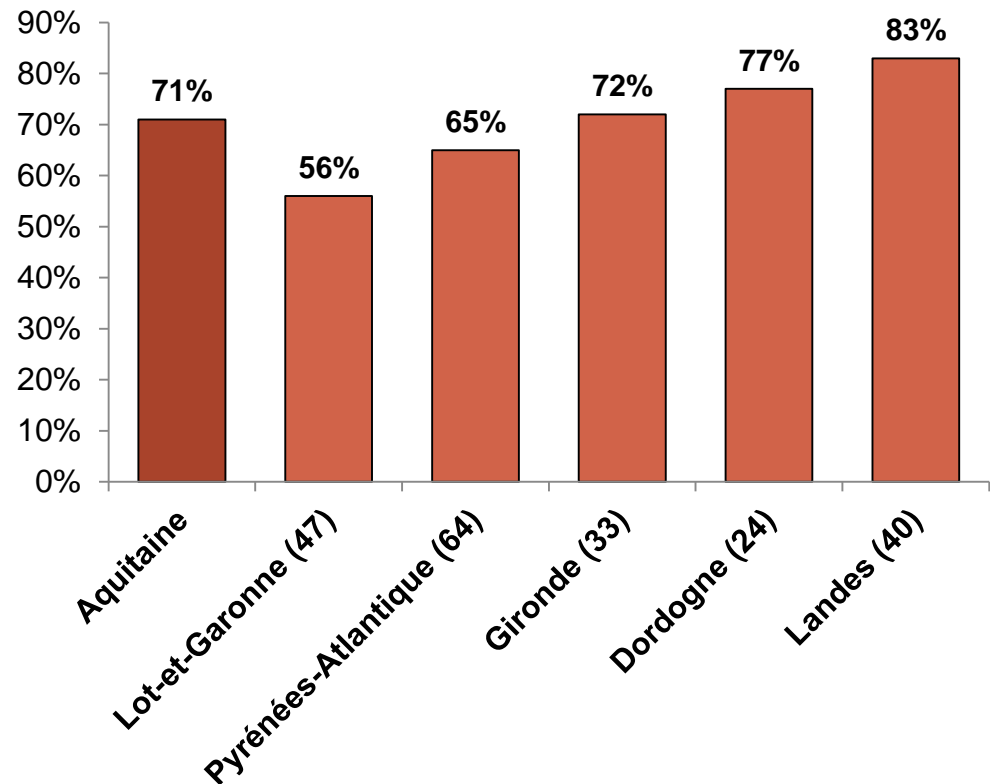
# DMP - Cas PNSM du RGSS

## années 1999-2013 (n = 2978)

**Cas confirmés et exposés**  
**n = 1652**



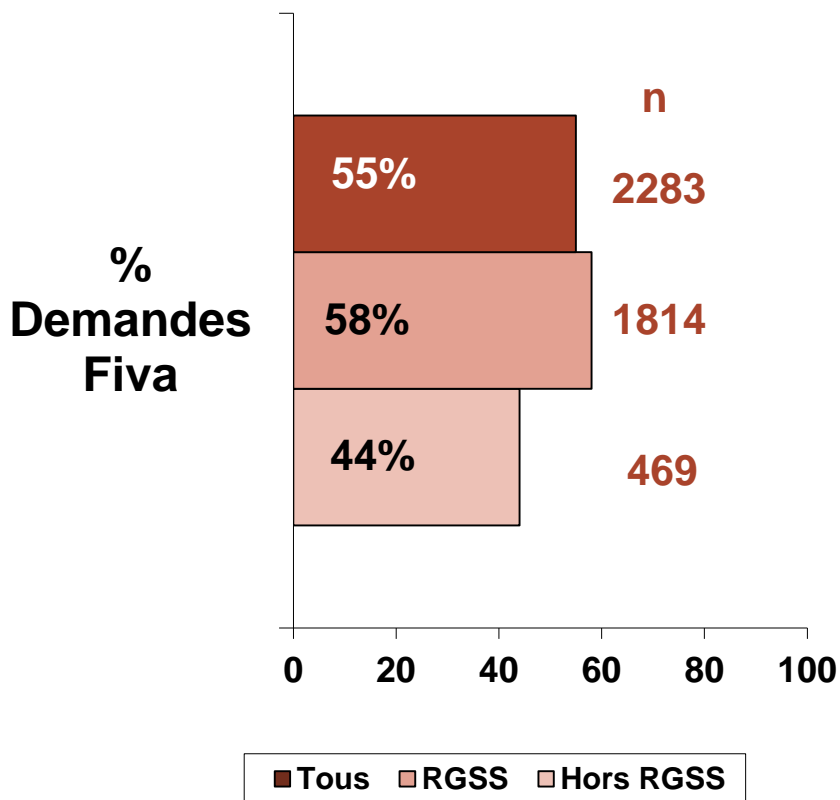
**DMP réalisées en Aquitaine**  
**(cas confirmés et exposés)**  
**n = 195 / 273**



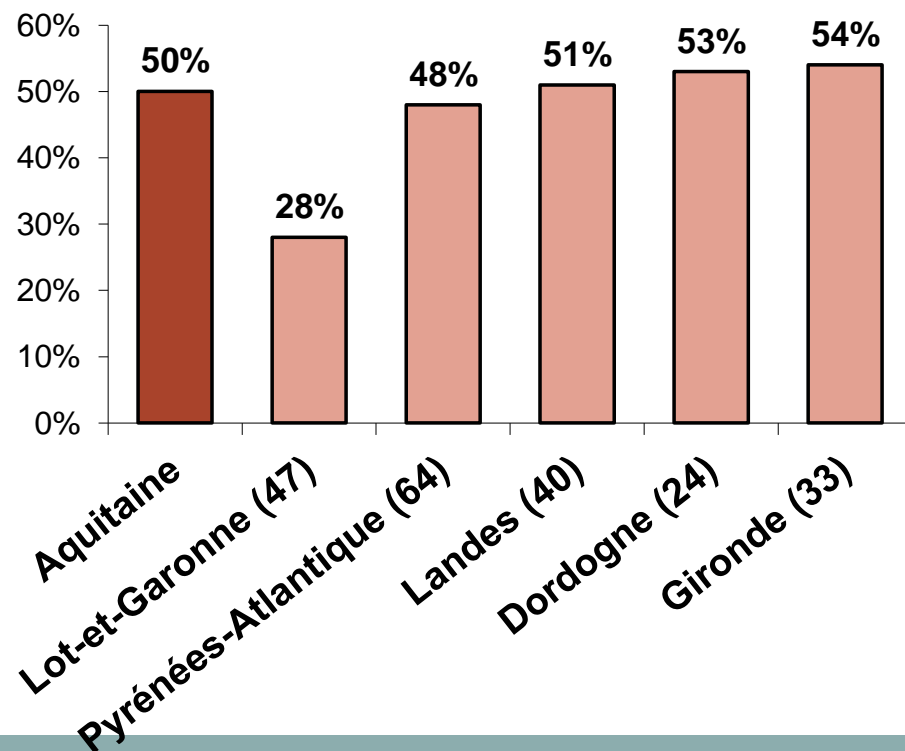
\* Les données en cours ne sont pas prises en compte pour le calcul des pourcentages

# Fiva - Cas du PNSM années 2005-2013 (n= 2643)

Cas confirmés 2005-2013  
n = 2283



Demandes d'indemnisation auprès  
du Fiva en Aquitaine (cas confirmés)  
n = 198 / 393



# Conclusion générale

- 75 % DMP réalisées (méso confirmés et exposés du RGSS) et 55 % Demandes Fiva (méso confirmés)

- **Analyse multivariée des DMP et demandes Fiva**

**Chamming's S. et al.** *Suivi médico-social des mésothéliomes pleuraux inclus dans le Programme national de surveillance du mésothéliome entre 1999 et 2011.* **Bull Epidémiol Hebd. 2015;(3-4):37-46**

↳ Sujets qui font le plus de DMP (H) ou Demandes FIVA (H+F) sont :

- ✓ **les + jeunes**
- ✓ **vivant en couple**
- ✓ **DMP : associée à la proba d'expo à l'amiante / Fiva : chez les exposés**
- ✓ **DMP : les ouvriers**

- Chez les femmes : fréquence DMP associée uniquement à proba d'expo à l'amiante
- DMP et Demandes FIVA varient en fonction du département de résidence du patient

➔ **Importance de l'information et de l'accompagnement du patient**